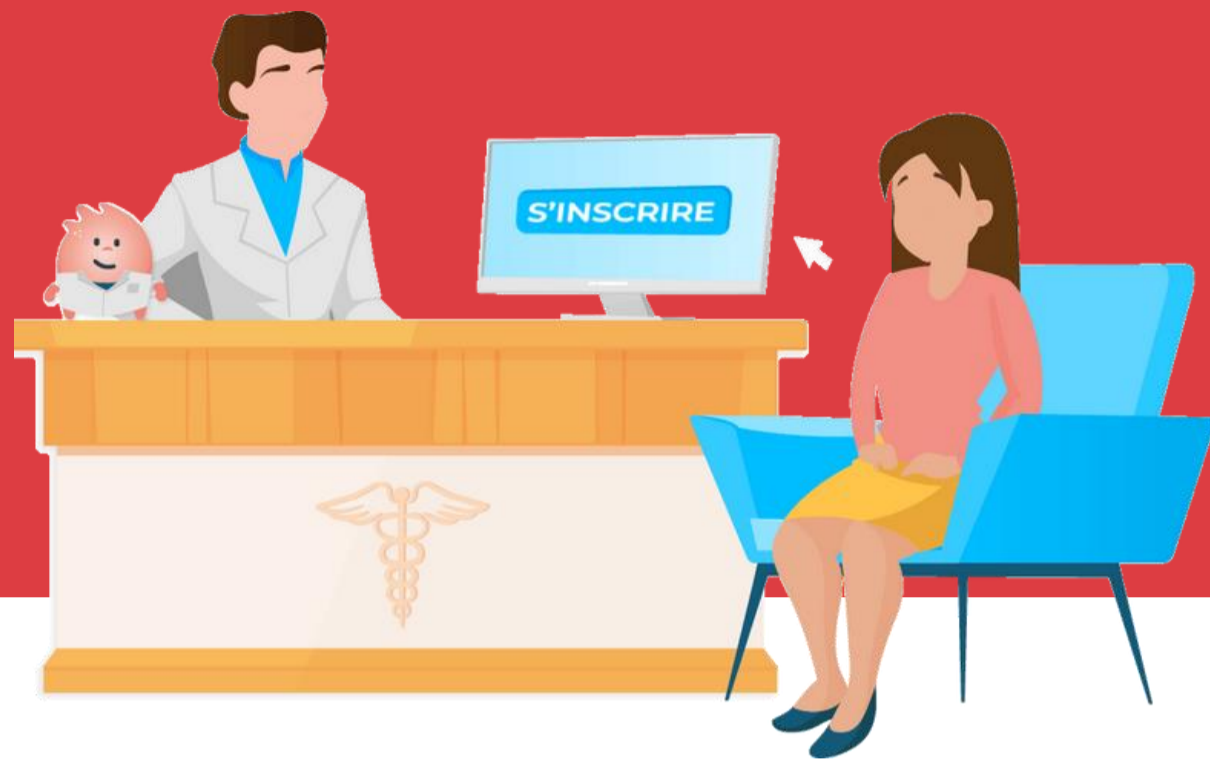


Compréhension et Gestion du diabète de type 2

Le diabète de type 2 est une condition médicale complexe qui nécessite une compréhension approfondie pour une gestion efficace. Notre formation Qualiopisur le Diabète de Type 2 a été spécialement conçue pour fournir aux professionnels de santé les connaissances et les compétences essentielles pour aborder cette pathologie de manière complète et experte.



Objectifs professionnels :

- Comprendre la physiopathologie du diabète de type 2
- Savoir dépister les différentes complications du diabète de type 2
- Comprendre la démarche thérapeutique globale du parcours de soins
- Connaître les différentes approches médicamenteuses, leurs avantages et inconvénients
- Connaître les leviers nutritionnels pour améliorer la gestion du diabète de type 2

Contenus :

- Compréhension du diabète de type 2
- Dépistage et prévention
- Gestion des risques et complications
- Alimentation et nutrition
- Traitement

Les apprenants devront disposer d'un ordinateur avec du son et une connexion internet.



Environ 8H en e-learning



Pour les professionnels de santé (1 personne)



100% en ligne (e-learning)



Aucun pré-requis demandé



Suivi et évaluation des acquis via des quiz en fin d'ateliers



Diplome de formation envoyé à la fin du parcours



Tarif à partir de 420€ HT



Cette formation a été élaborée par une équipe de professionnels de santé pour fournir des connaissances de pointe dans la prise en charge de l'obésité.



Pour accéder à la formation, un entretien avec EPSD est nécessaire, suivi d'un délai de 15 à 30 jours ouvrés à partir de la demande d'information favorable du financeur.



Les personnes en situation de handicap peuvent avoir des besoins spécifiques pour suivre la formation.

N'hésitez pas à nous contacter pour en discuter.